



# **Crèche arc-en-ciel**

## **De septembre à décembre 2023**

MON P'TIT CANARD  
LE JOURNAL DE LA CRÈCHE  
N°11



**EN AVANT  
LA  
RENTRÉE !!**



De nouveaux enfants nous  
ont rejoint !

Bienvenue à eux et à leur  
famille !

Ce journal de crèche permet à l'équipe  
de professionnelles de vous  
communiquer toutes les nouveautés,  
ainsi que ce qu'il se passe lors de la  
journée de votre enfant à la crèche Arc-  
en-ciel.

Pour vous informer davantage vous  
pouvez également consulter le site  
internet : [www.arcenciel07.fr](http://www.arcenciel07.fr)  
ou la page Facebook: AFR Arc-en-ciel





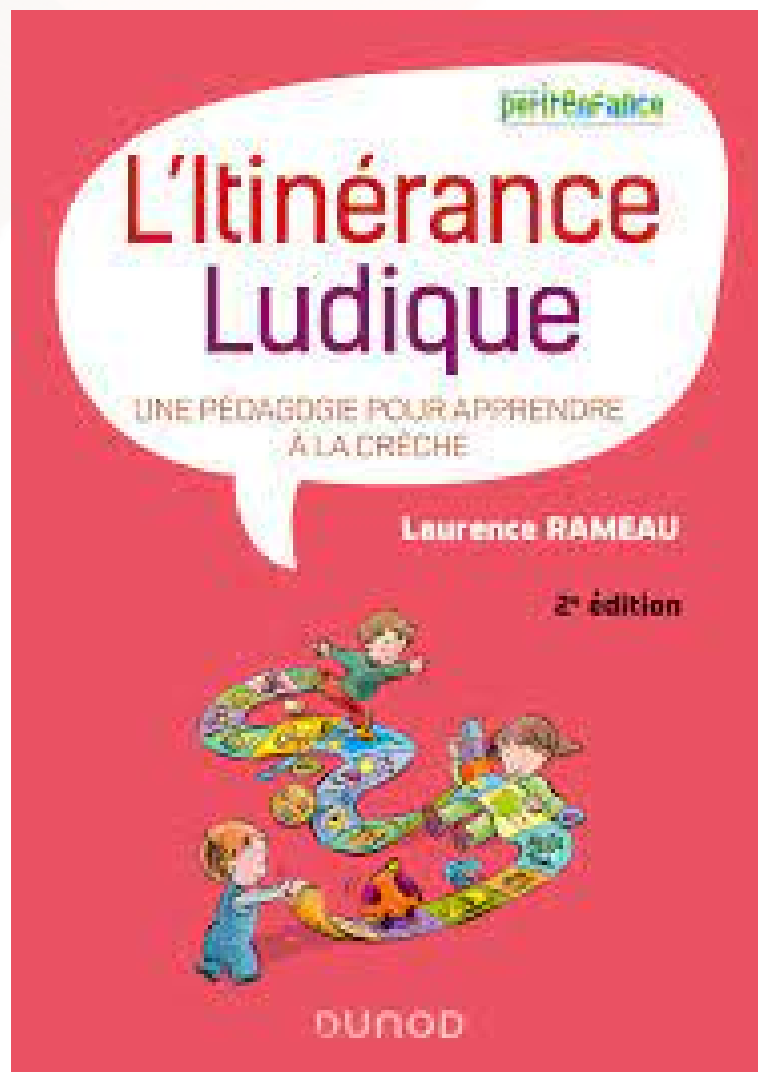
# FORMATION DE RENTRÉE

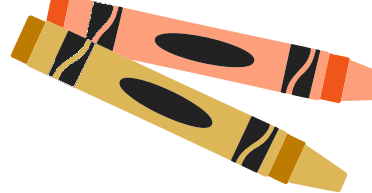
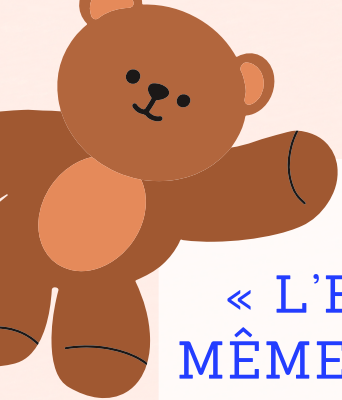
A LA RENTRÉE, LE 21 ET 22 AOÛT 2023 L'ÉQUIPE A SUIVI UNE FORMATION SUR L'ITINÉRANCE LUDIQUE AVEC POUR FORMATRICE LAURENCE RAMEAU AUTRICE DE NOMBREUX OUVRAGES PETITE ENFANCE.

L'ITINÉRANCE LUDIQUE EST UN PRINCIPE D'AMÉNAGEMENT DE L'ESPACE PERMETTANT LA LIBRE CIRCULATION DES ENFANTS AU SEIN DE LA CRÈCHE, CE QUI OFFRE LE CHOIX DE NAVIGUER ENTRE LE PORT D'ATTACHE (L'ADULTE QUI SÉCURISE ET RASSURE) ET L'EXPLORATION.

LES TROIS GRANDS PRINCIPES  
SONT:

- LA LIBRE CIRCULATION DES ENFANTS DANS LA CRÈCHE
- LA CRÉATION D'UNIVERS LUDIQUES
- L'ENFANT EST AUTEUR DE SON JEU





« L'ENFANT DOIT APPRENDRE PAR LUI-MÊME ET POUR LUI-MÊME, ET NON COMME CELA EST AUJOURD'HUI LE PLUS SOUVENT LE CAS, PAR SES ÉDUCATEURS ET POUR LEUR FAIRE PLAISIR À EUX OU À SES PARENTS.

COMMENT UN ENFANT DE MOINS DE 18 MOIS- 2 ANS QUI COMMENCE À FAIRE SES PREMIÈRES TRACES DE CRAYON SUR UN SUPPORT PAPIER, PEUT-IL AVOIR L'IDÉE DE DEVOIR OFFRIR CET EXPLOIT À SES PARENTS QUI DIRONT QUE C'EST UN "BEAU DESSIN" ?

N'EST-CE PAS ALORS LE DÉBUT D'UN ENGRENAGE DANS UN SYSTÈME DE DON AU LIEU DE RESTER UN APPRENTISSAGE PAR LUI-MÊME ET POUR LUI-MÊME ? »

« AVANT LES APPRENTISSAGES SCOLAIRES, LE JEUNE ENFANT DOIT COMPRENDRE LES CHOSES ESSENTIELLES DE SON ENVIRONNEMENT : LES OBJETS, LA NATURE, LA RELATION HUMAINE. »

L'ITINÉRANCE LUDIQUE : UNE PÉDAGOGIE POUR APPRENDRE À LA CRÈCHE – LAURENCE RAMEAU – DUNOD







LA NOUVELLE ORGANISATION  
DEPUIS LA RENTRÉE DE  
SEPTEMBRE !

AVEC LE PRINCIPE D'ITINÉRANCE  
LUDIQUE CHAQUE ADULTE RESTE  
FIXE SUR UN ATELIER, IL  
SÉCURISE LE GROUPE D'ENFANT  
ET LEUR PERMET D'OSER FAIRE  
DES DÉCOUVERTES.

DE CE FAIT, C'EST VOTRE ENFANT  
QUI FERA LE CHOIX DE SE RENDRE  
SUR TEL OU TEL ATELIER ET CE  
QUAND IL LE SOUHAITE.

CONCERNANT LES  
TRANSMISSIONS, CELLES-CI ONT  
ÉTÉ QUELQUES PEU MODIFIÉES. EN  
FONCTION DES ATELIERS CHOISIS  
PAR VOTRE ENFANT, CERTAINS  
PROFESSIONNELS NE LE VOIENT  
PAS DE LA MATINÉE SUR LEUR  
ATELIER. N'HÉSITEZ PAS À POSER  
DES QUESTIONS SI BESOIN.



# SEMAINE DES DROITS DE L'ENFANT

L'ENSEMBLE DES CRÈCHES DU  
BASSIN ANNONÉEN S'EST RÉUNI  
AUTOUR D'UNE THÉMATIQUE  
COMMUNE POUR LA SEMAINE DES  
DROITS DE L'ENFANT DU 20 AU 24  
NOVEMBRE.

CHAQUE ÉQUIPE DE  
PROFESSIONNELS A MIS EN PLACE  
AU SEIN DE SON ÉTABLISSEMENT  
DIFFÉRENTES ACTIONS À  
DESTINATION DE SES  
BÉNÉFICIAIRES. UNE JOURNÉE  
COMMUNE A ÉGALEMENT EU LIEU  
LE SAMEDI 25 NOVEMBRE MATIN.







Nous remercions  
les nombreuses  
familles de l'Arc-  
en-ciel qui se  
sont rendues au  
vernissage photo.





# LE COIN LECTURE SUR LA THÉMATIQUE DES DROITS DE L'ENFANT

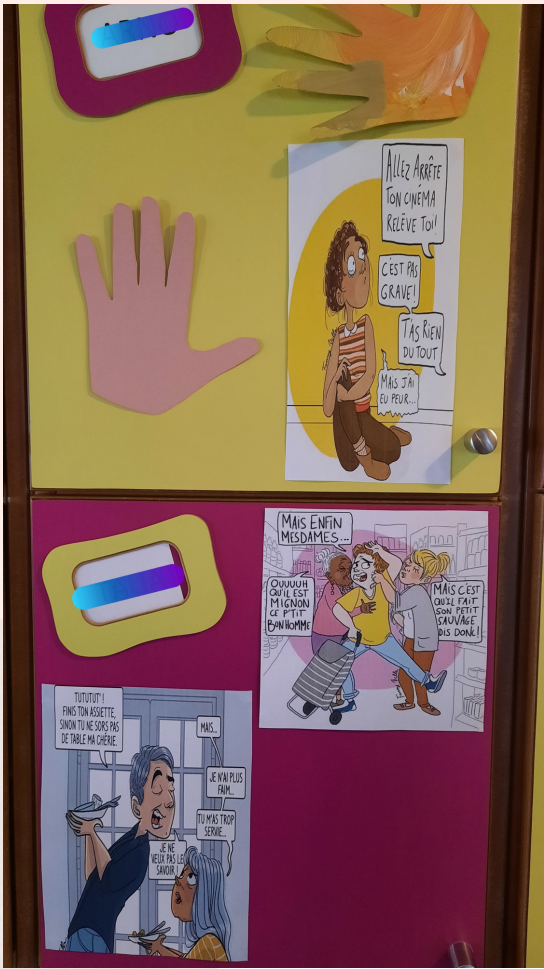


DU 20 AU 24 NOVEMBRE L'ARC-  
EN-CIEL VOUS A PROPOSÉ :

- UNE EXPOSITION  
AVEC LES  
ILLUSTRATIONS DE  
FANNY VELLA.



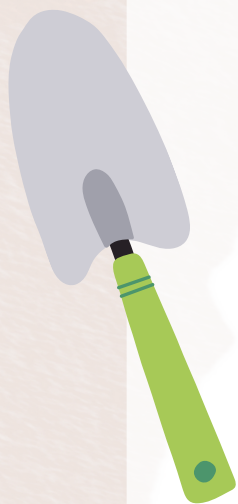






# JARDIN PARTAGÉ

Monsieur Mongolfier  
Propriétaire d'un petit bout  
de verdure à côté de la  
bibliothèque de Boulieu à  
cédé son terrain à la  
commune en émettant un  
souhait, celui de créer, grâce  
à cet espace, du lien dans le  
village.





Un groupe de retraité bénévole à  
alors aménagé l'endroit en jardin.  
La crèche à la chance de pouvoir s'y  
rendre un mercredi par mois  
accompagné de jardiniers confirmés  
ou à tout autre moment pour  
contempler l'avancée des plantations  
et de leur développement.



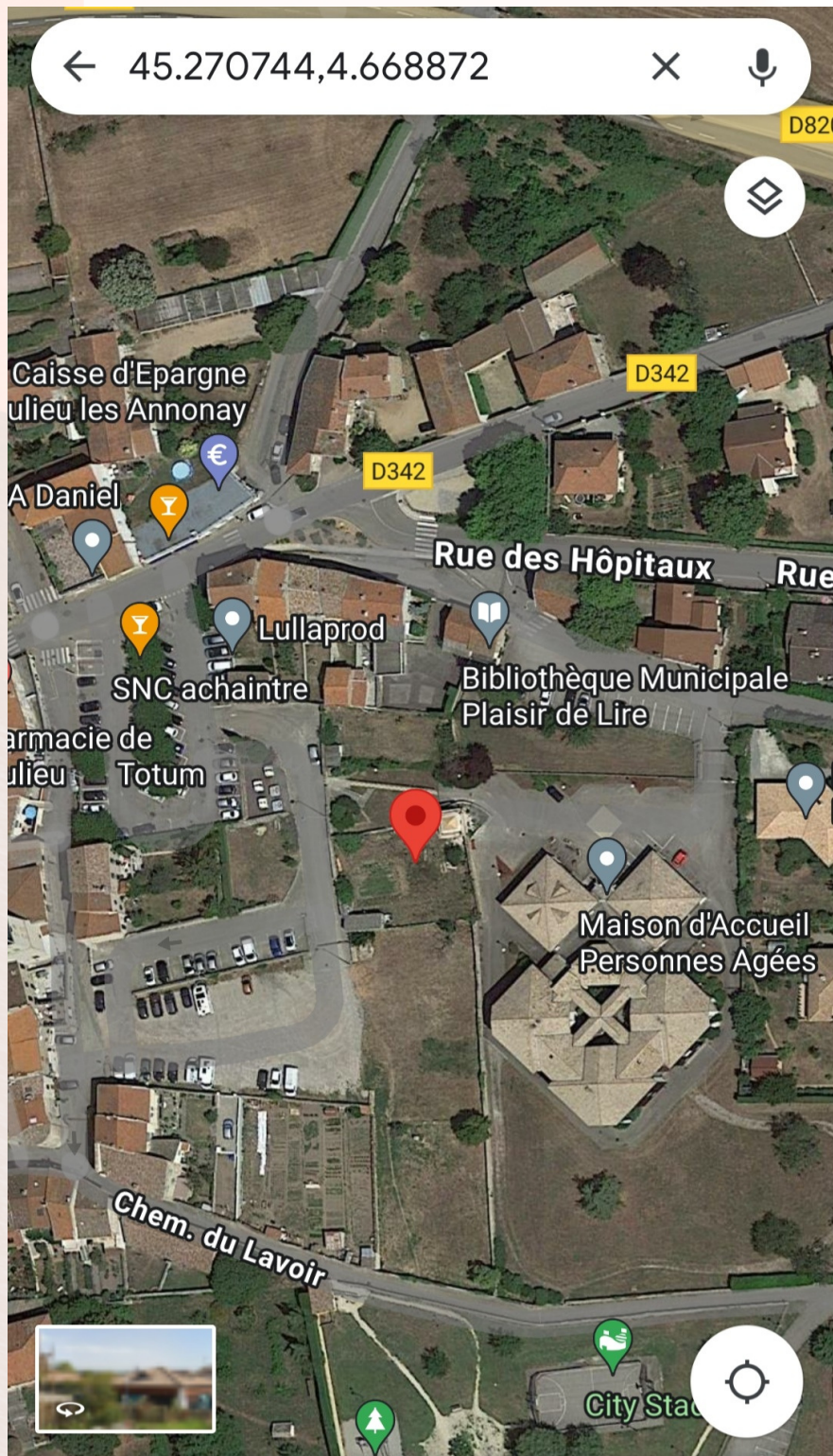




On gratte ...  
On creuse ...  
On plante ...  
On arrose ...  
On se salie ...  
On partage ...

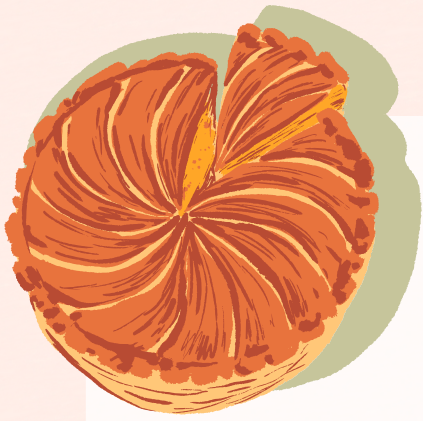






Vous pouvez également vous y rendre avec votre enfant qui sera ravie de vous expliquer ces moments hors du temps accompagné des bénévoles que les enfants ont nommé les “papis” et qu'ils sont contents de retrouver.





NOUS VOUS INVITONS  
A PARTAGER UNE  
GALETTE DES ROIS  
AFIN DE SE SOUHAITER  
UNE BONNE ANNÉE



**LE MARDI 9 JANVIER**  
**A 17H30**

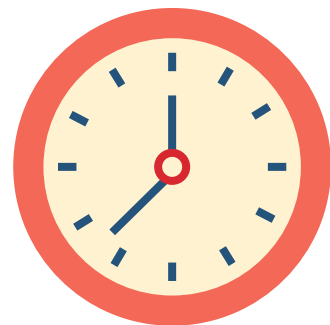


# PHOTOS

## “VOYAGE AU PÔLE NORD”

Nous vous remercions pour l'engouement réservé à ce projet et espérons que les clichés de vos petits mannequins vous plaisent. Nous reviendrons très bientôt vers vous pour vous présenter les achats pédagogiques réalisés avec les fonds récoltés.





A partir du 1er janvier 2024 la crèche  
se modernise !!!

Vous serez mis à contribution et  
devrez chaque matin et chaque soir  
pointer votre heure d'arrivée sur une  
tablette.

Un courrier explicatif vous sera  
envoyé courant du mois de décembre.



**ATTENTION**

Suite à l'installation du digicode à  
l'entrée de la structure, nous vous  
demandons pour la sécurité de tous  
d'être vigilant et de ne pas faire  
appuyer sur le bouton de sortie à  
votre enfant.

